

家賃が高すぎる

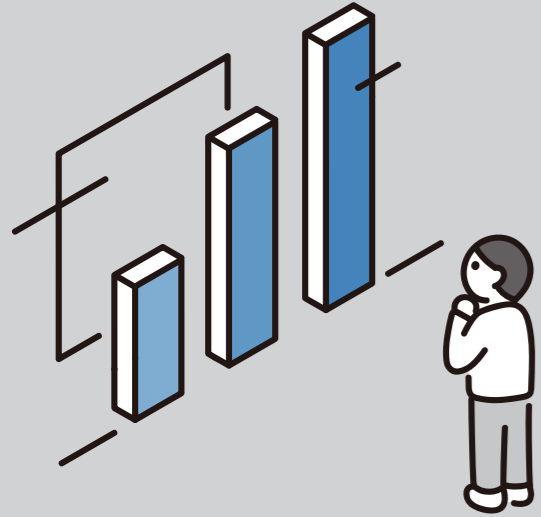
家賃補助創設

シングル向け

月額 ^{平均} 初の10万円超

ファミリー向け

月額 ^{平均} 21万円 前年比 3万円 UP



都営住宅に入れない

都営をふやす



申込人数

のべ 13.6万人

募集戸数

1.7万戸

- ☑ 新規増設
- ☑ 建替で増やす
- ☑ 公社住宅など借り上げる